

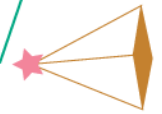
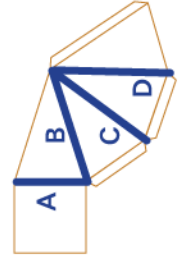
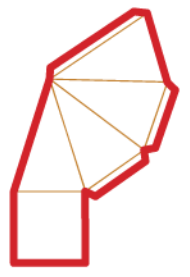
2790



のりしろ

のりしろ

リラックマツリー
これでクリスマスも
バッチリだね!



作り方

- ① まずはまわりをハサミできってね。
- ② 次にA→B→C→Dの順にやまおりにしていきま。
- ③ 次にのりしろの部分にのりをつけて、内側に貼っていきくと三角になるよ!
- ④ 仕上げに☆をてっぺんにくっつけて、できあがり〜♪