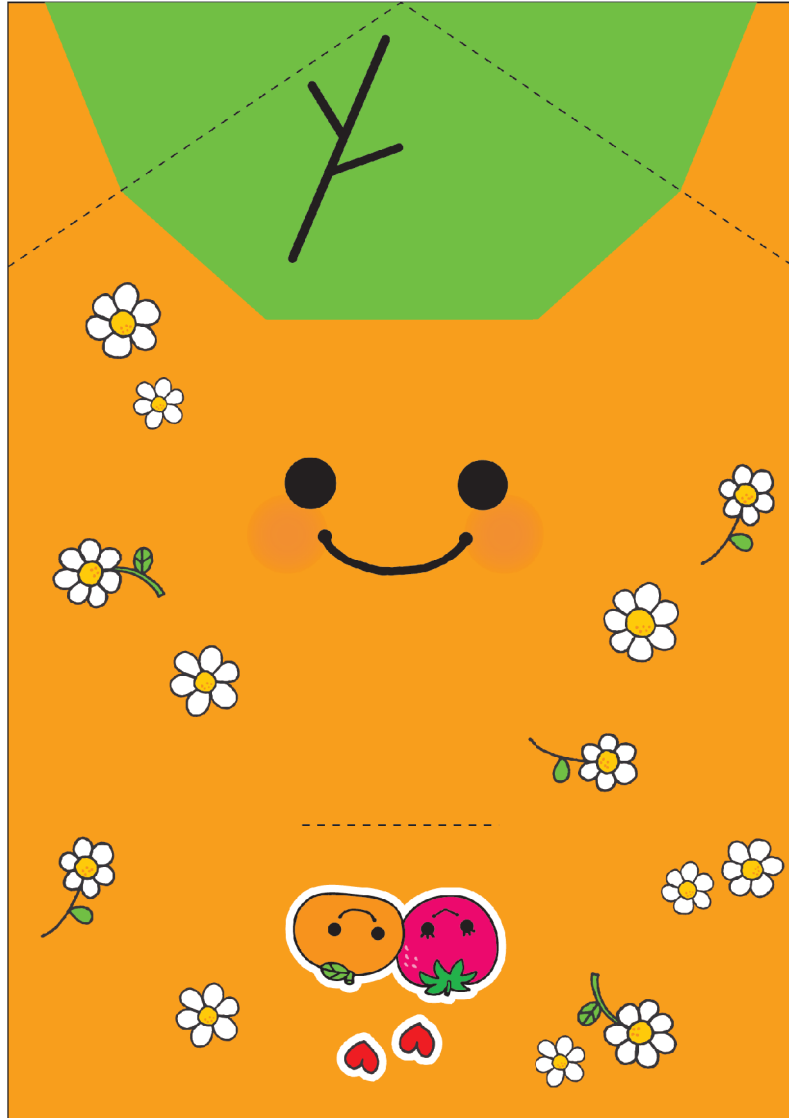
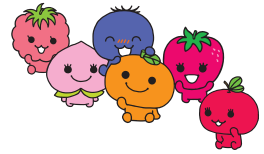




みかんぼうやが
折れちゃうメモ!!

みかんぼうやの「おりおりメモ」!!



みかんぼうやおりおりメモの使い方



みかんぼうやおりおりメモをプリントしたら、まわりの線に沿って切りとってね。

- ① 印刷されていない面を上にしてね
うらがえす
このみ山折りめで折り目をつける。
下図のように折り目をつけます。
- ② 左右の三角を内側に折り込んでいただきます。
- ③ AとBの角を点線のはしに合わせて交互に折ります。
- ④ 下の三角部分を点線で折ります。
- ⑤ 上の左右の角を表の印刷にある点線に合わせて折ります。
- ⑥ 折り返した紙のはしに沿ってもう一度折ります。
- ⑦ 上のとがったところを色のさかいめで折ります。
- ⑧ ★の場所を押さえてはっぱのかたちになるように開きながら表側へ折ります。
- ⑨ うらがえす
はっぱの角を形を整えながら折り、できあがり。

裏面にお手紙を書いてお友達に手渡するととってもかわいいよ。飾っておくだけでもうれしくなっちゃうね!